

# ¿Cómo está el TIEMPO en ANTIOQUIA?

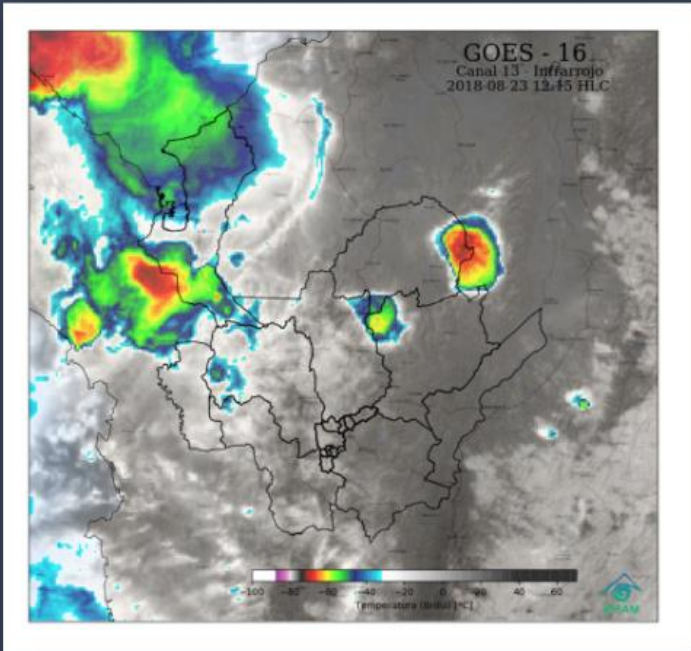
Centro Regional de Pronósticos y Alertas CRPA

Medellín, jueves 23 de agosto de 2018  
Hora de emisión: 13:00 p.m.



Instituto de Hidrología,  
Meteorología y  
Estudios Ambientales

## Imagen Satelital



## Condiciones Meteorológicas Actuales

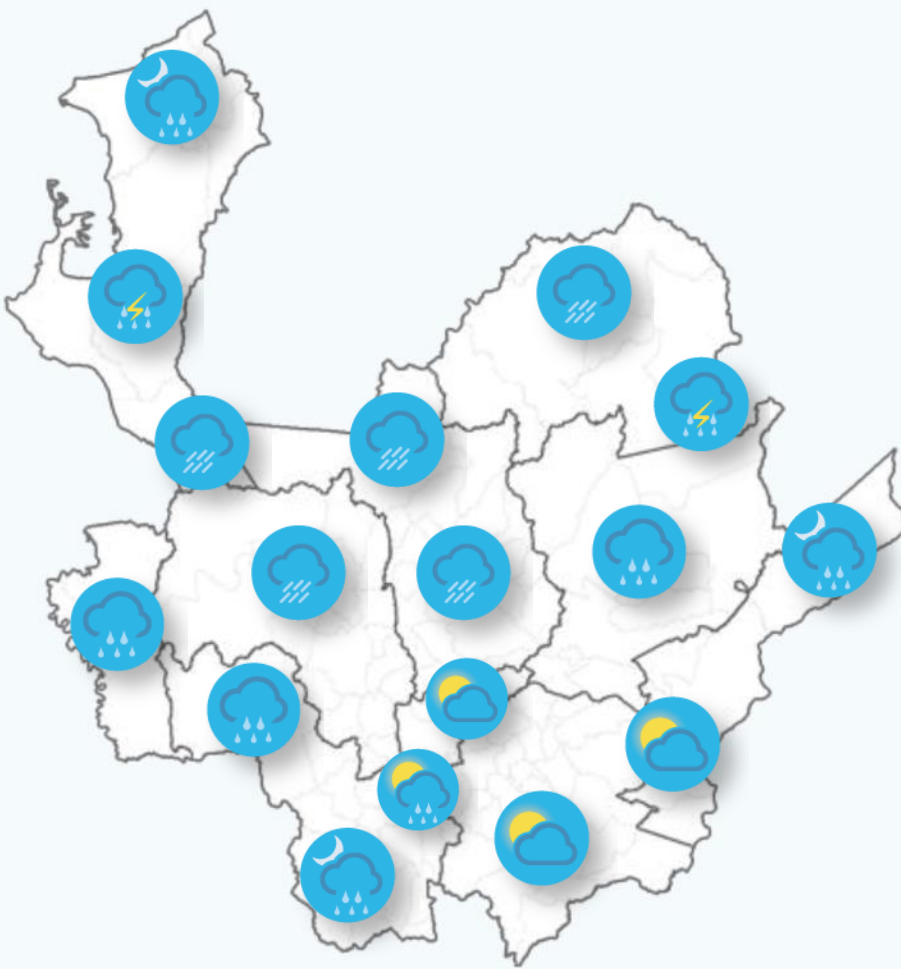
Durante la mañana persistieron las lluvias en las zonas costeras del norte de Urabá. Las demás subregiones presentaron tiempo seco.

Al cierre del presente boletín se presentan precipitaciones fuertes en Anorí, Valdivia, El Bagre y municipios de Urabá.

*Nubosidad representada en la imagen satelital.  
Canal Infrarrojo - GOES EAST 16 - IDEAM  
Agosto 23 de 2018 - Hora 12:15 p.m.*

## Pronóstico del Tiempo

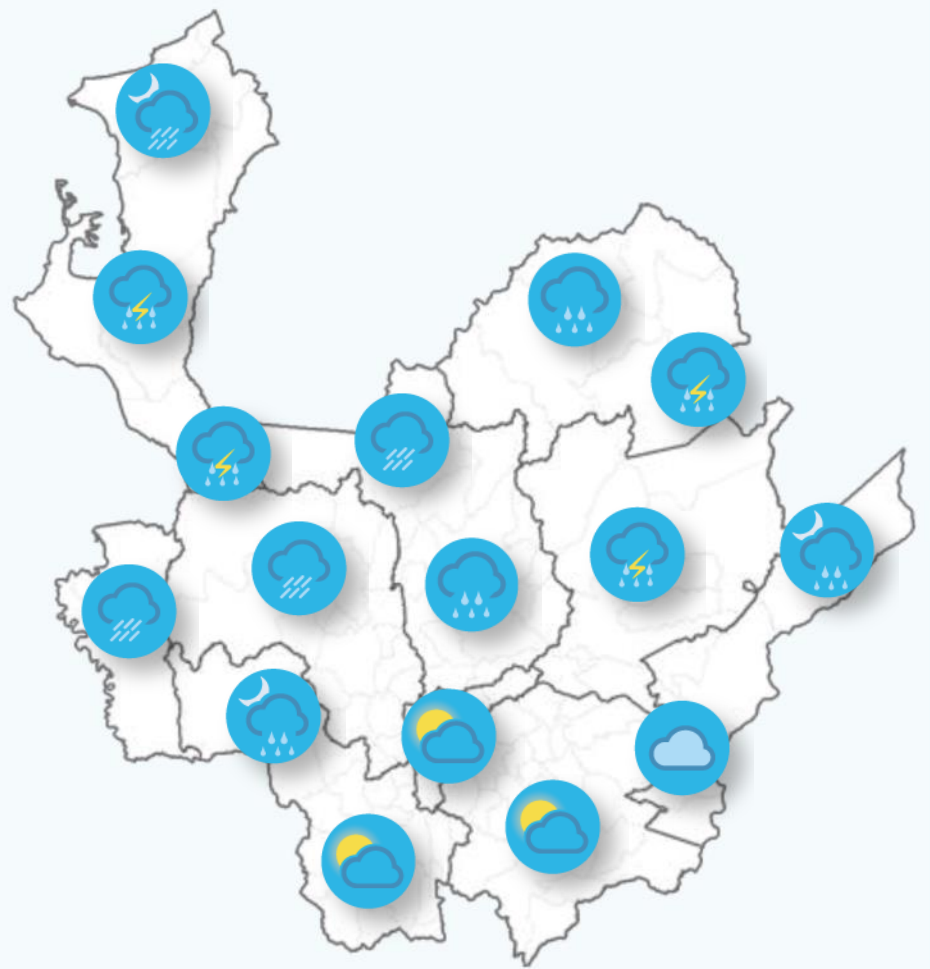
### Agosto 23 de 2018



**Tarde:** En Urabá centro, Atrato Medio, Norte y parte de Bajo Cauca se advierten lluvias moderadas con actividad eléctrica. Lluvias ligeras en Occidente y extremo suroccidental de Suroeste. No se descartan intervalos cortos de lloviznas en Norte.

**Noche-Madrugada:** Persistencia de lluvias en Bajo Cauca, y Nordeste. Lluvias en Magdalena Medio; Lluvias ligeras en Norte y Atrato Medio. Baja probabilidad de lloviznas en Aburrá.

### Agosto 24 de 2018



**Mañana:** Probabilidad de lluvias en Bajo Cauca y Urabá.

**Tarde:** Lluvias de variada intensidad en Urabá, Atrato Medio, Occidente, zonas de Suroeste. No se descartan chubascos en PNN Paramillo y lloviznas en Norte.

**Noche-Madrugada:** Lluvias fuertes y tormentas en Nordeste, bajo Cauca y Urabá centro. Lluvias ligeras hacia zona norte de la subregión Norte y Atrato Medio.



Reporte de variables en los aeropuertos en la última hora:

Medellín 28°C



Vientos del norte con 11 km/h

Rionegro 23°C



Vientos del este con 14 km/h

Apartadó 31°C



Vientos del noroeste con 11 km/h

Día



Despejado



Parcialmente nublado



Seminublado e intervalos de lluvias ligeras

Noche



Despejado



Parcialmente nublado y lluvias ligeras



Parcialmente nublado lluvias moderadas-fuertes



Niebla

Condiciones Generales Durante la Jornada



Cielo nublado



Lluvia ligera



Lluvias moderadas

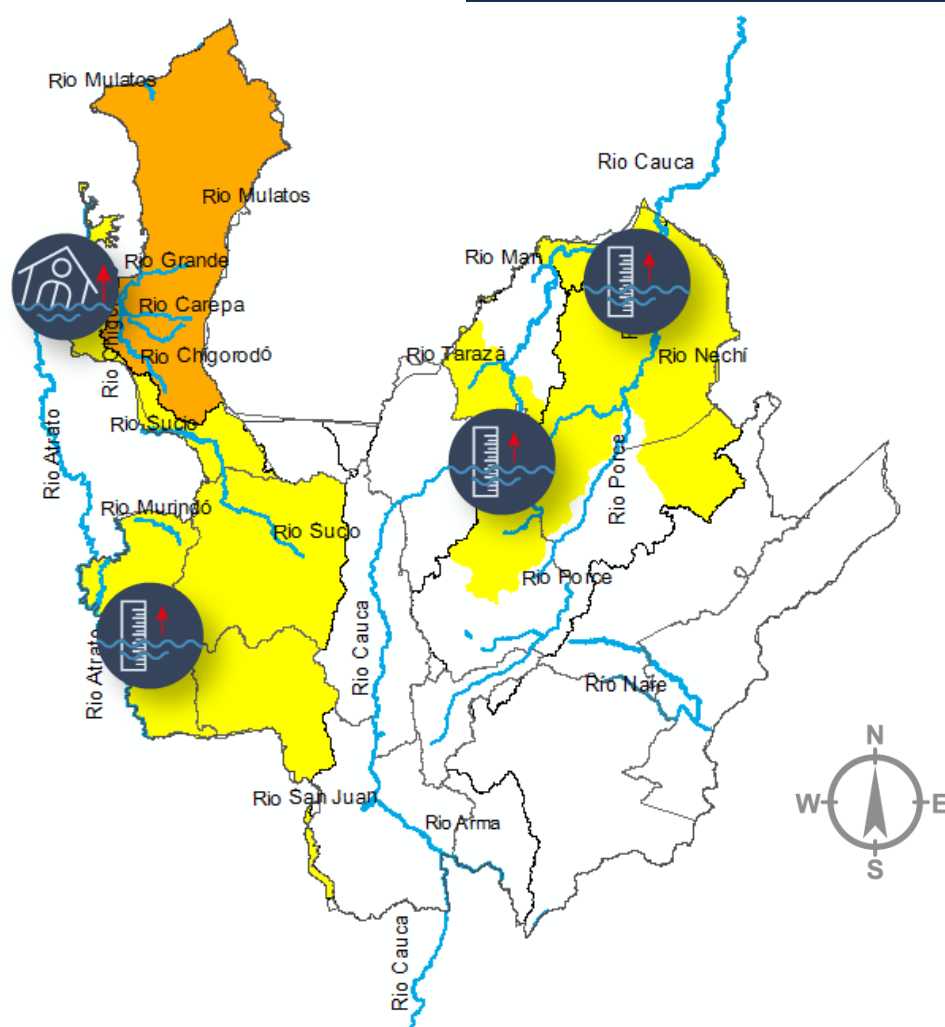


Lluvia con tormenta eléctrica



Granizo

# ALERTAS HIDROLÓGICAS



alerta  
**ROJA**  
para tomar  
acción

alerta  
**NARANJA**  
para  
prepararse

alerta  
**AMARILLA**  
para  
informarse

alerta  
**NARANJA**

alerta  
**AMARILLA**

## Incremento súbitos ríos de Urabá

Se reduce la alerta dado que los niveles del río León y Mulatos a la altura de los municipios de Chigorodó y Turbo, se encuentran estables. Se espera que esta condición hidrológica se refleje en los demás cauces y quebradas afluentes a los ríos León, Mulatos y San Juan, entre otros que drenan directamente al Golfo de Urabá.

## Niveles altos ríos Porce, Nechí y Tarazá

Se mantiene el nivel de esta alerta, dadas las importantes lluvias presentadas en el día anterior por lo que no se descartan incrementos en los niveles de los ríos Porce, Nechí, Taraza y sus afluentes.

## Cuenca baja del río Cauca

Los niveles del río Cauca en sectores del trayecto comprendido entre Caucasia (Antioquia) hasta Guaranda (Sucre), han descendido, no obstante se mantiene la alerta.

## Niveles altos Río Atrato

Las cuencas de los ríos Murrí, Sucio y Murindó que drenan hacia el río Atrato, pueden estar saturadas por las lluvias presentadas, lo cual podría generar incrementos significativos de los caudales en los principales ríos afluentes al río Atrato.

## Niveles bajos del río Magdalena – cuenca media

Aunque no se reportan restricciones en la navegación, se tiene que la lectura para el día de hoy de los niveles es de 0.91 m., siendo el umbral de referencia para restricción de 0.85 m. Se recomienda emitir la alerta, debido a que de mantenerse condiciones de descenso, se podrían generar restricciones en la navegación fluvial; especial atención en el trayecto entre Puerto Berrío (Antioquia) hasta Puerto Wilches (Santander). Los usuarios deben estar atentos a la información diaria emitida por las diferentes Capitanías de Puertos en las áreas de influencia.

**Atrato Medio:** Vigía del Fuerte, Murindó

**Bajo Cauca:** Cáceres, Tarazá, Zaragoza, Valdivia, El Bagre y Nechí.

**Norte:** Don Matías, Guadalupe, Gómez Plata, Campamento, Angostura, Toledo, Briceño, Valdivia

**Occidente:** Cañasgordas, Dabeiba, Frontino, Uramita, Anzá, Sabanalarga

**Urabá:** Chigorodó, Turbo, Carepa, Apartadó y Mutatá

## Recomendaciones

El IDEAM recomienda a pobladores ribereños especialmente de los municipios donde se han registrado lluvias estar atentos a posibles inundaciones o desbordamientos.

Alertas  
Hidrológicas



Creciente  
Súbita



Niveles  
Altos



Incremento  
Súbito

# CONDICIONES EN EL GOLFO DE URABÁ



Golfo de Urabá	Velocidad	Dirección	Altura Oleaje
Alta Mar	6-13 Km/h		0,5- 0,8 Metros
Zonas Costeras	4 -9 Km/h	variables	

Se sugiere a los pescadores, habitantes costeros, turistas y usuarios de embarcaciones de bajo calado consultar con las Capitanías de Puerto antes de zarpar.

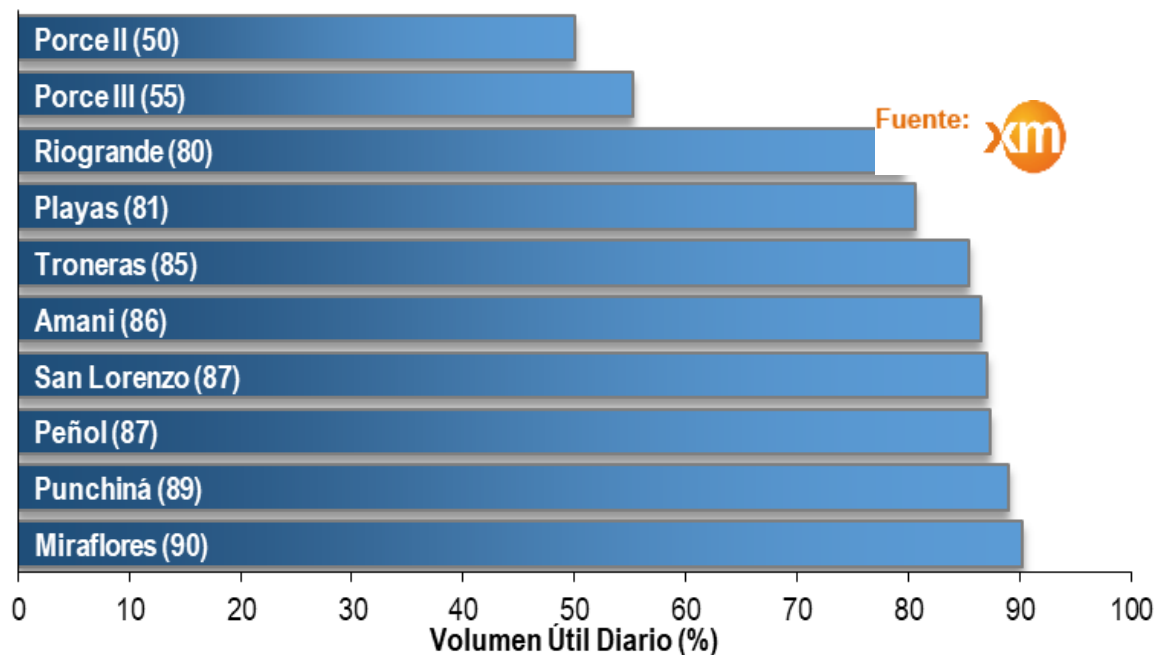


## Por tiempo lluvioso



Se advierten lluvias intensas con actividad eléctrica en la tarde y la noche.

# ESTADO DE LOS EMBALSES EN VOLUMEN ÚTIL DIARIO (%)



**Vientos Fuertes y Oleaje Alto**

#Prevención del Riesgo  
Juntos cuidamos de Antioquia

**Inundaciones**

#Prevención del Riesgo  
Juntos cuidamos de Antioquia

Alertas Hidrológicas



Oleaje Fuerte



Tiempo Lluvioso



Huracán



Tormentas Eléctricas

# ALERTAS POR DESLIZAMIENTOS



## Probabilidad media (4)

Por ocurrencia de deslizamientos de tierra en zonas inestables y de alta pendiente en 4 municipios:

**Norte:** Briceño, Ituango, Valdivia, Tarazá



## Probabilidad baja (52)

Por ocurrencia de deslizamientos de tierra en zonas inestables y de alta pendiente en 52 municipios:

**Bajo Cauca:** Cáceres y Zaragoza

**Magdalena Medio:** Caracolí, Maceo, Puerto Berrío, Puerto Nare y Puerto Triunfo.

**Nordeste:** Anorí, Amalfi, Remedios, Segovia, Yalí y Yolombó.

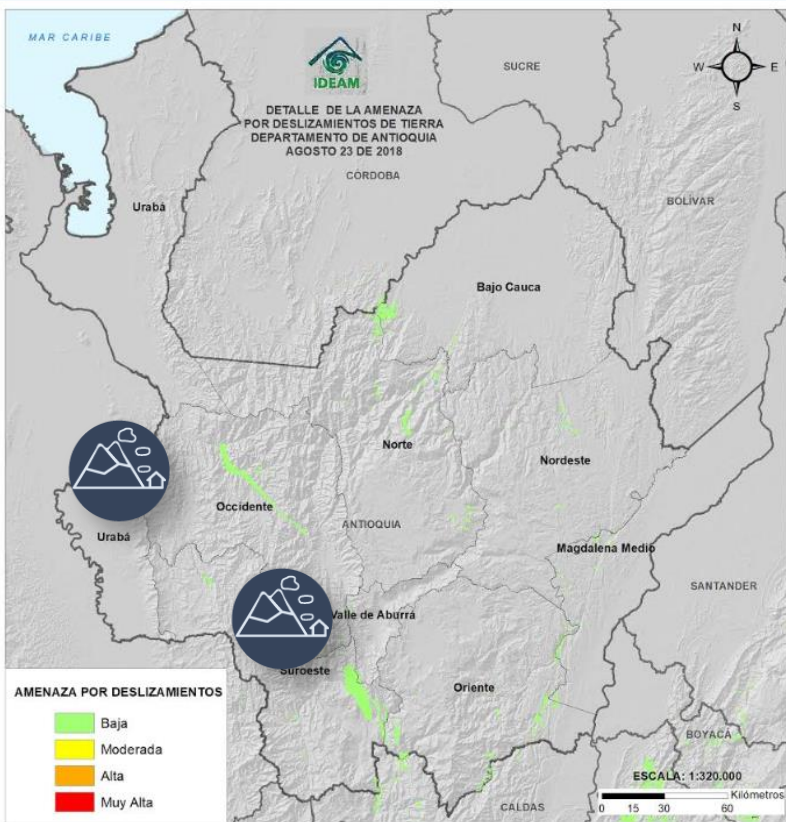
**Norte:** Belmira, Campamento, Carolina, San Pedro de Los Milagros, Yarumal

**Occidente:** Abriaquí, Armenia, Buriticá, Caicedo, Cañasgordas, Giraldo, Dabeiba, Ebéjico, Frontino, Giraldo, Heliconia, Olaya, San Jerónimo, Santa Fe de Antioquia, Sopetrán y Uramita.

**Oriente:** Argelia, Nariño, San Carlos, San Luis.

**Suroeste:** Amagá, Andes, Angelópolis, Betulia, Ciudad Bolívar, Concordia, Fredonia, Montebello, Salgar, Santa Bárbara, Titiribí y Urrao.

**Valle de Aburrá:** Medellín, Caldas



# ALERTAS POR INCENDIOS



## Probabilidad media (5)

Por ocurrencia de incendios en la cobertura vegetal en 5 municipios:

**Oriente:** Abejorral, La Unión, Sonsón

**Suroeste:** Caramanta

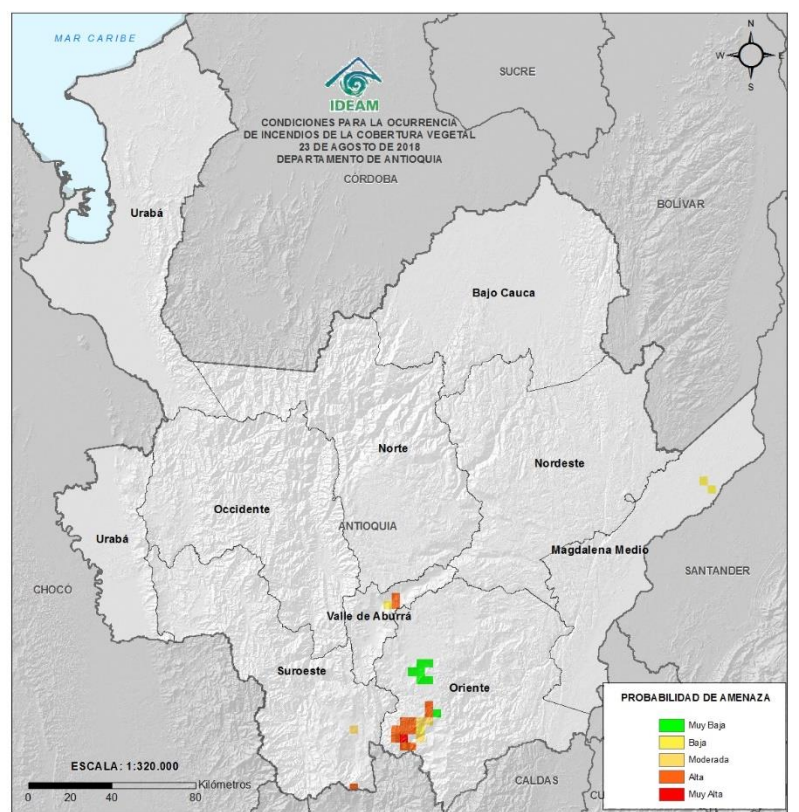
**Valle de Aburrá:** Copacabana



## Probabilidad baja (1)

Por ocurrencia de incendios en la cobertura vegetal en:

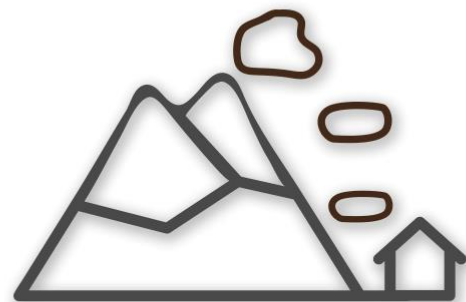
**Suroeste:** Támesis



## Deslizamientos

Prepárate #YoCuidoLasLaderas

1



1. Establece un sistema vigilancia del terreno.
2. Observa si hay presencia de grietas en rocas, suelos y viviendas.
3. Revisa si hay elementos desplazados de su lugar original como postes, árboles, cercas, muros y andenes.
4. Establece un sistema de alerta y alarma ante deslizamientos y avisa a las autoridades.

#PrevenciónDelRiesgo  
Juntos cuidamos de Antioquia



## Especial Atención en Vías

Sectores viales identificados con potencialidad de deslizamientos, en los cuales generan alertas:

Barbosa - Cisneros (Pescadito)

Cisneros - Alto de Dolores

Alertas



Vendaval



Avenida Torrencial



Deslizamientos de tierra



Deslizamientos en vías

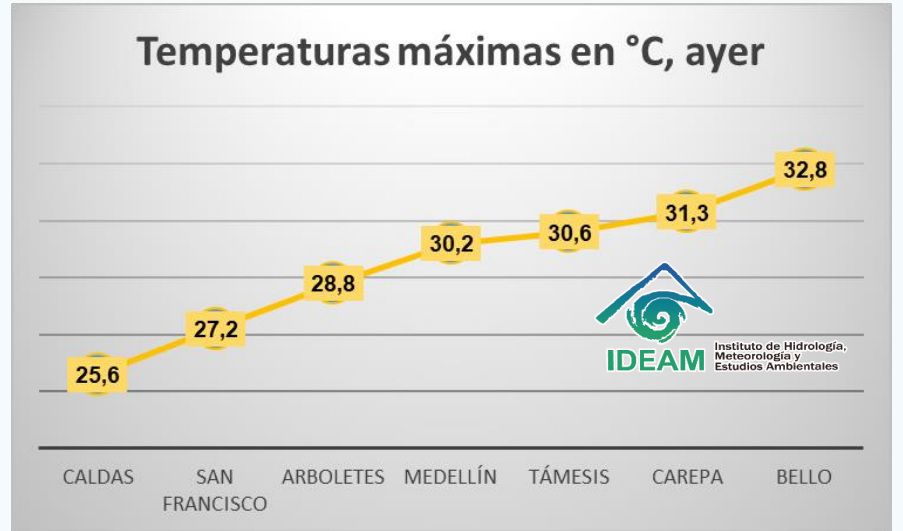
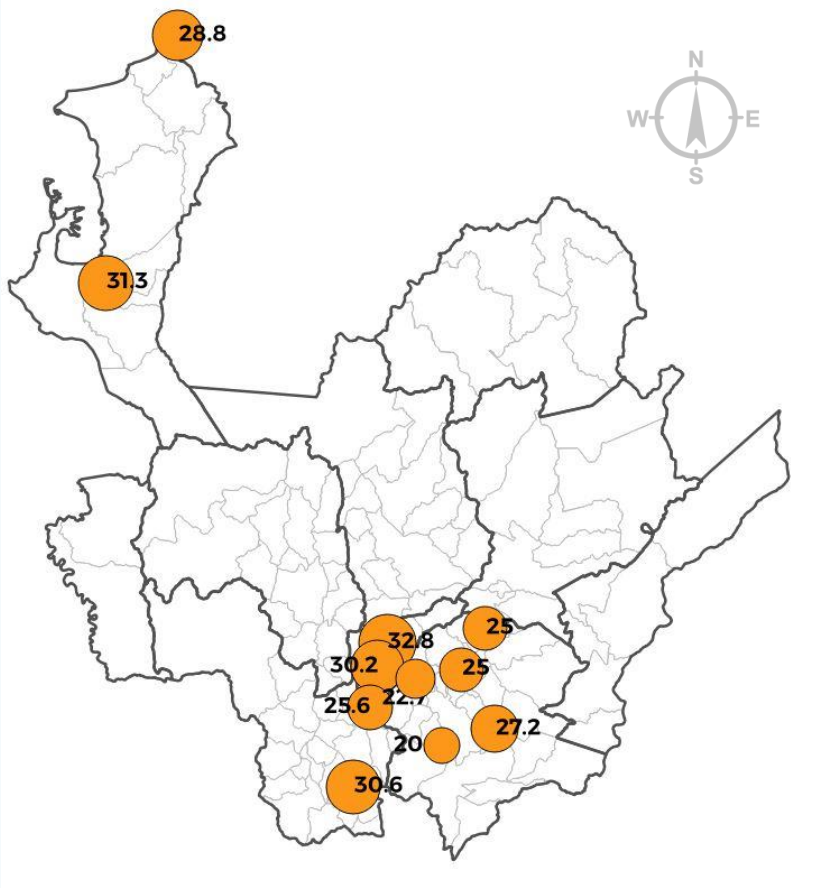


Incendios Forestales



Sequias

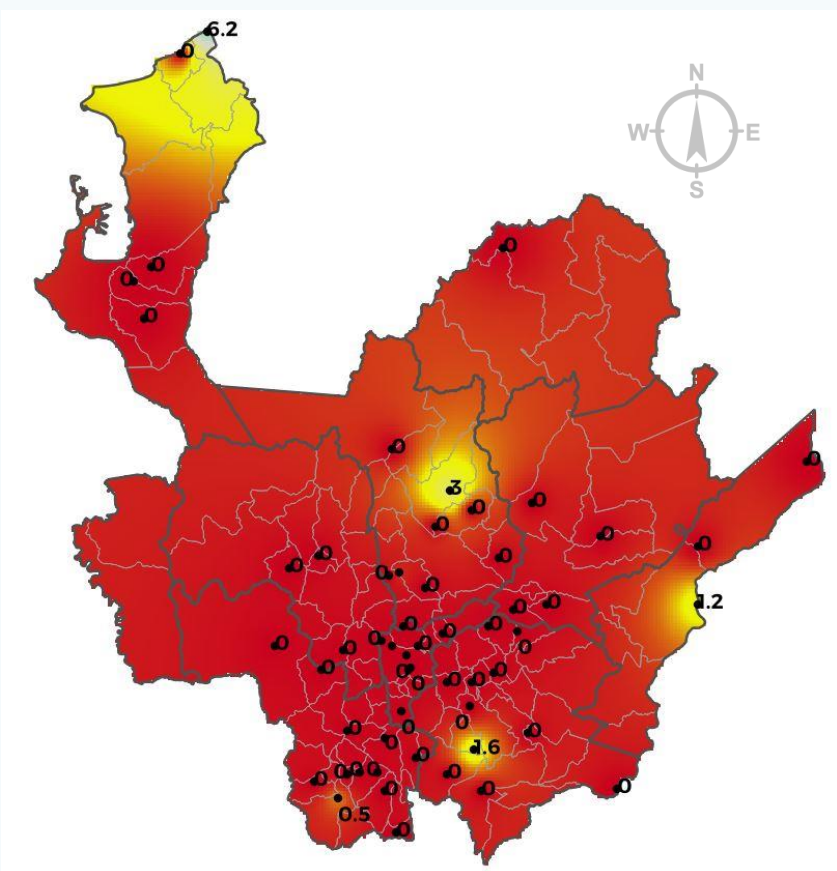
# TEMPERATURA MÁXIMA DEL DÍA ANTERIOR



# PRECIPITACIÓN EN 24 HRS (7:00 AM DE AYER A 7:00 AM DE HOY)



Aun que predominó el tiempo seco, se presentaron lluvias ligeras en estaciones de: Arboletes con 6,2 mm, Yarumal con 3,0 mm, La Unión con 1,6 mm y Puerto Berrio con 1,2 mm.



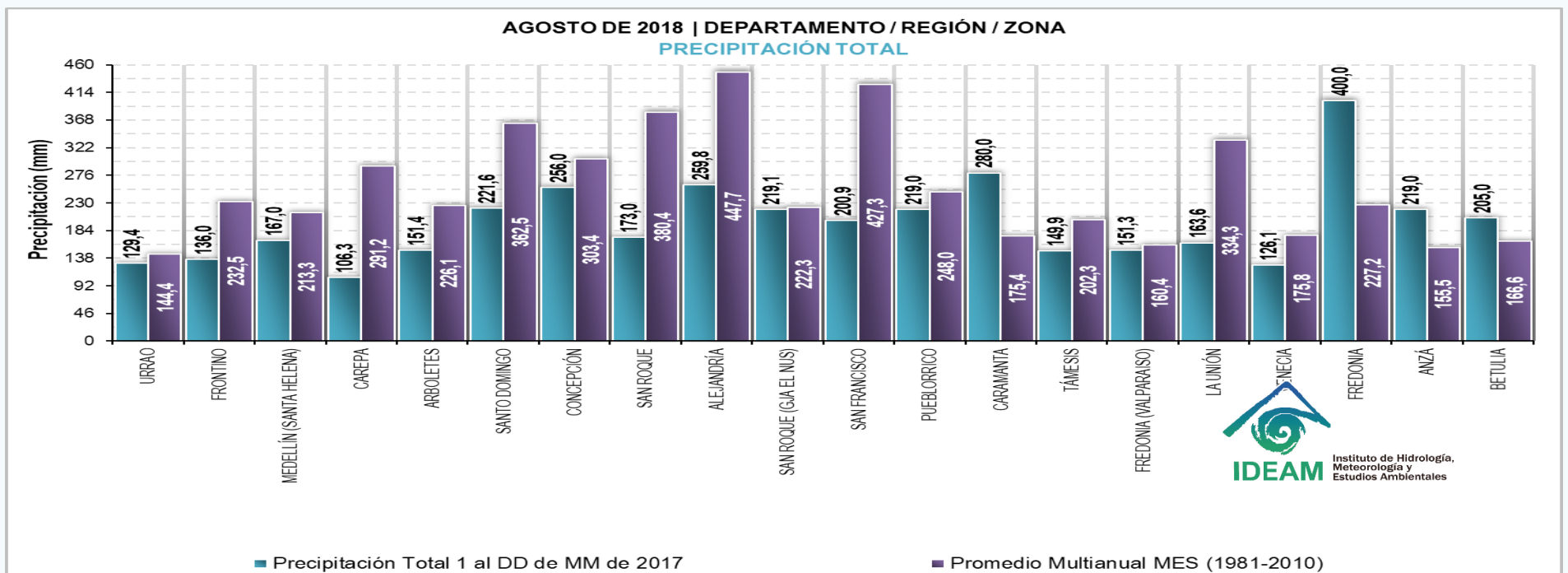
## Deslizamientos

Reduce #YoCuidoLasLaderas

1. Verifica si estás ubicado en una zona de movimientos en masa.
2. No compres ni alquiles lotes o viviendas en zonas de ladera.
3. Maneja adecuadamente las aguas lluvia y negras.
4. Construye sólo con asesoría técnica.

#PrevencióndelRiesgo  
Juntos cuidamos de Antioquia

# LLUVIA ACUMULADA ENTRE AGOSTO 1 Y 22 DE 2018- Zonas más lluviosas



# LLUVIAS ACUMULADAS EN 1 AL 22 DE AGOSTO 2018

Entre el 1 y 22 de agosto el comportamiento de las lluvias acumuladas es el siguiente:

**<50 mm:** Nordeste, Magdalena Medio, Occidente, sur de Suroeste, extremo oriental de Oriente y sur de Norte.

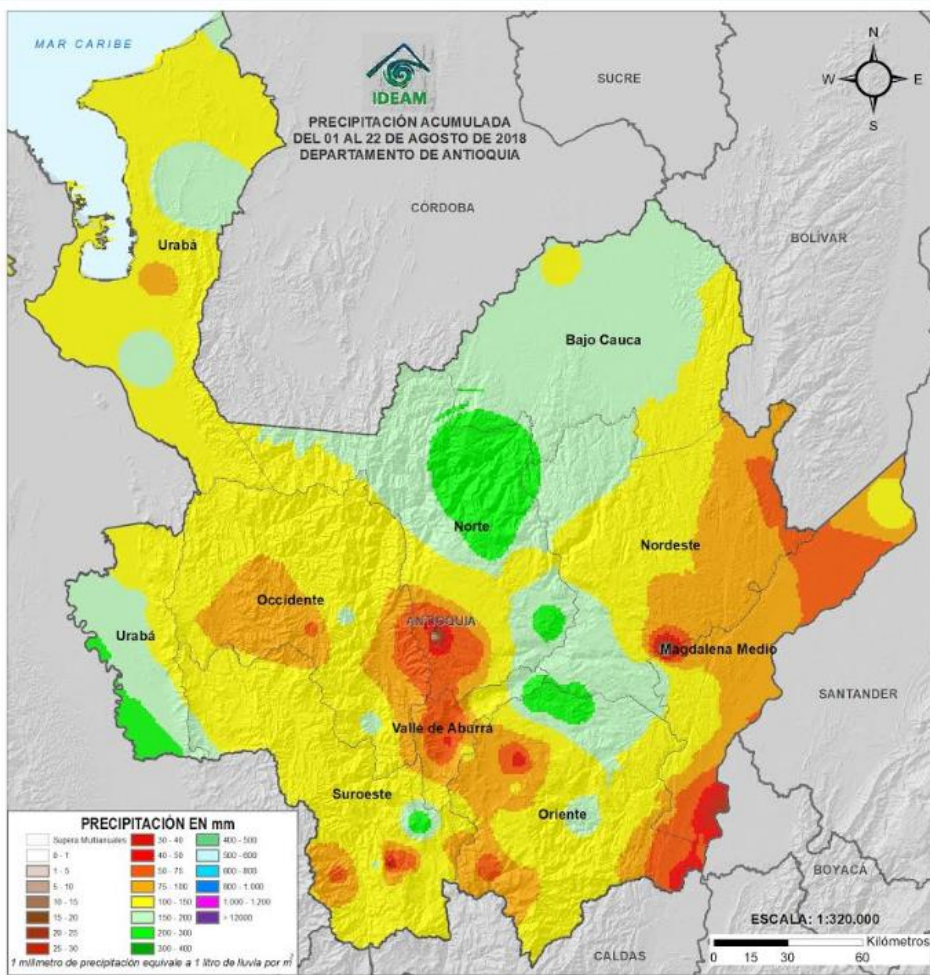
**75 - 100 mm:** Urabá, Occidente, Aburrá y Nordeste.

**100 mm - 150 mm:** Norte, Urabá, Bajo Cauca, Nordeste, Atrato Medio y Oriente.

**150 mm - 300 mm:** Norte, Nordeste, Oriente y sur de Atrato Medio.

NOTA: Recordemos que 1 milímetro de agua recogida en el pluviómetro corresponde a 1 litro caído en un metro cuadrado.

**Ejemplo:** 10 mm de lluvia = 10 litros de agua en 1 metro cuadrado



## ANOMALIA DE PRECIPITACIÓN DIARIA 1 AL 22 DE AGOSTO

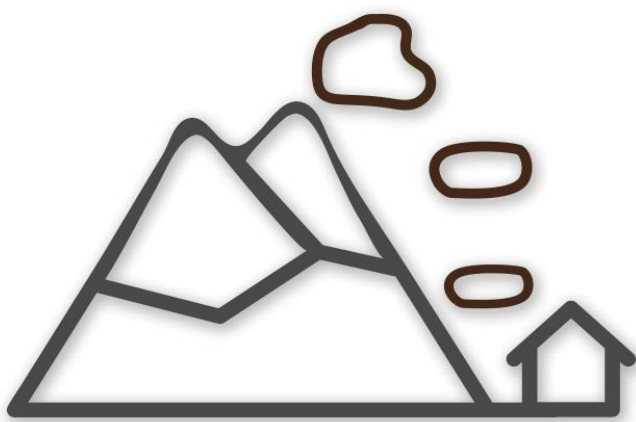
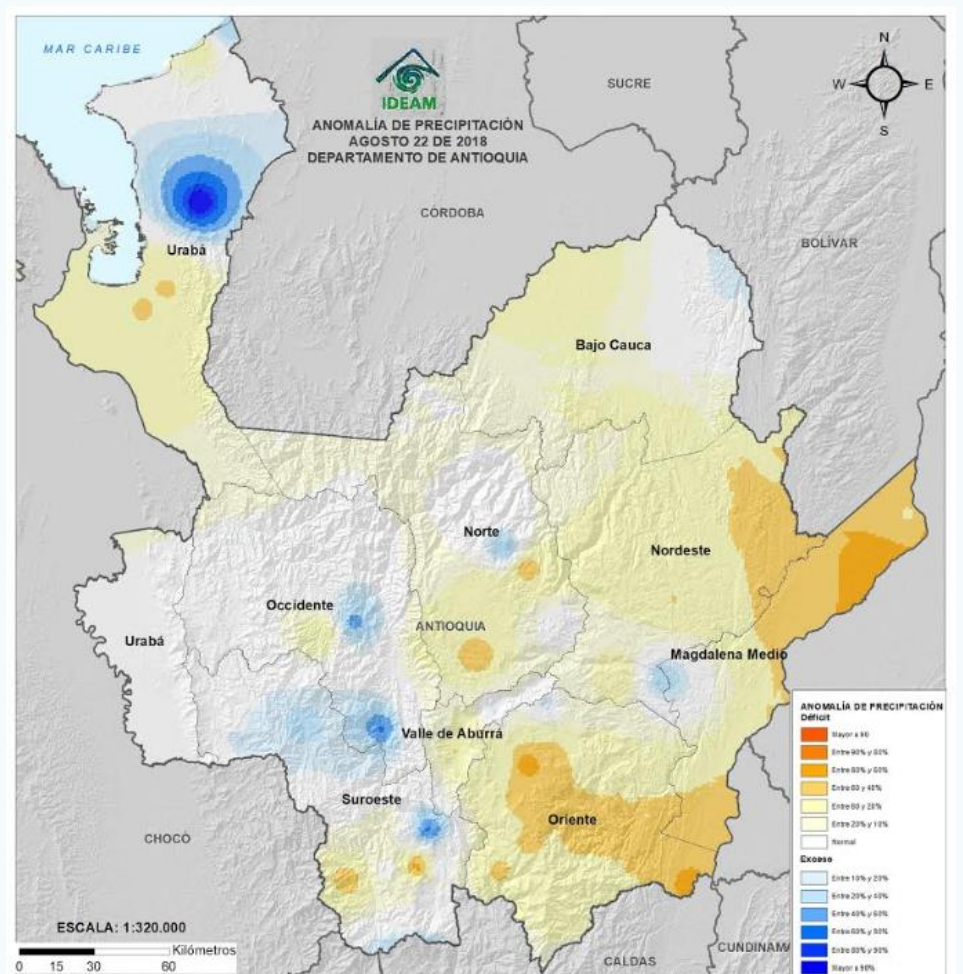
Este mapa indica si las precipitaciones se han comportado por encima o por debajo de lo normal de acuerdo a valores climatológicos históricos.

**Lluvias moderadamente por debajo de lo normal:** Magdalena Medio, zonas de Oriente y de Urabá.

**Lluvias ligeramente por debajo de lo normal:** Bajo Cauca, Norte, Oriente, Urabá, Nordeste y Aburrá.

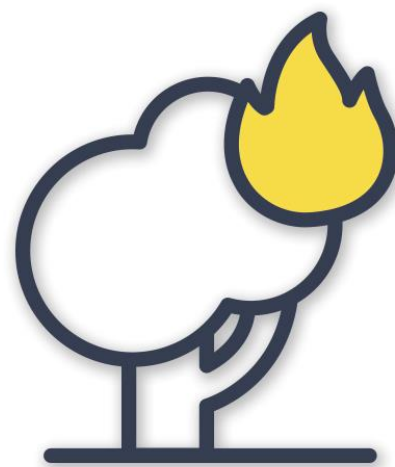
**Lluvias moderadamente por debajo de lo normal:** Suroeste, zonas de Occidente, norte de Urabá.

**Lluvias moderadamente por debajo de lo normal:** Occidente, Atrato Medio y norte de Aburrá.



**Deslizamientos**

#Prevención del Riesgo  
Juntos cuidamos de Antioquia



**Incendios de la  
cobertura Vegetal**

#Prevención del Riesgo  
Juntos cuidamos de Antioquia

# ICONOGRAFÍA

ICONO	EVENTO	DEFINICIÓN
	Creciente Súbita	Incremento de los niveles (caudales) de las corrientes, se asocian con escorrentía superficial y aumento de las lluvias en las cabeceras de las cuencas (tanto la principal como la de sus afluentes).
	Incremento Súbitos	Cuando se presentan desembalses por el vertedero de una presa, cuyos caudales van directamente a la corriente ubicada aguas abajo de la misma; los pobladores observan incrementos rápidos de las corrientes aunque éstos NO los asocian con lluvias.
	Niveles Altos	Incremento del nivel de un río cuando estos se aproximan a los umbrales de referencia (amarillo, naranja, rojo); éstos umbrales o niveles de referencia se determinan en cada punto de monitoreo y por esa razón, cuando se mantiene un incremento sostenido, se emiten las respectivas alertas.
	Vendaval	Incremento rápido de la velocidad del viento en un corto lapso de tiempo.
	Oleaje Fuerte	Es el incremento en la altura de las olas debido a un incremento en los vientos y en la presión atmosférica.
	Huracán	Fenómenos meteorológicos que se originan en el océano, ocasionan vientos muy fuertes y lluvias torrenciales. Estos sistemas se desplazan sobre el mar y dependiendo del calor y la humedad pueden fortalecer y convertirse según su velocidad y potencia en una depresión tropical, que dará paso a una tormenta tropical y posteriormente a un huracán
	Tiempo Lluvioso	Evento de lluvia de carácter moderado a fuerte y persistente.
	Granizo	Es un tipo de precipitación sólida en forma de bola de hielo. Generalmente este evento sucede en las tardes.
	Helada Meteorológica	Ocurrencia de una temperatura igual o menor a 0°C a un nivel de 2 metros sobre el nivel del suelo. Lashedadas son más probables cuando se presentan altas temperaturas vespertinas el día anterior, vientos en calma, muy poca nubosidad y baja humedad en el ambiente.
	Avenida Torrencial	Es el aumento del nivel de un río o quebrada que arrastra material, como rocas, árboles o tierra.
	Deslizamientos de tierra	Desplazamiento del terreno, suelo o roca que pueden presentarse en zonas de ladera. Generados por lluvias persistentes, sismos y en mayor proporción por actividades humanas desarrolladas de manera inadecuada.
	Deslizamientos en vías	Vías identificadas con potencialidad de deslizamientos y caídas de rocas.
	Incendios Forestales	Fuego que se propaga sin control, consumiendo material vegetal ubicado en áreas forestales. Generados por rayos, volcanes y en mayor proporción por acciones humanas.
	Sequias	Temporadas de baja disponibilidad de agua debido a la reducción de lluvias, donde la humedad del suelo es baja y disminuyen los ríos, lagos y embalses.
	Niebla	Fenómeno meteorológico en donde diminutas partículas de agua están en suspensión y ocasionan la reducción de visibilidad, muy peligrosa para las operaciones aéreas y el desplazamiento de tráfico terrestre.
	Tormentas Eléctricas	Fenómeno meteorológico con presencia de rayos, truenos y relámpagos, por lo general acompañado de lluvias fuertes y en ocasiones granizo. También existen tormentas secas sin presencia de lluvias.

Síguenos en:

 Instituto IDEAM  
Dapard Antioquia

 @IDEAMColombia  
@DapardAntioquia

 ideam.instituto  
Dapard Antioquia



Instituto de Hidrología,  
Meteorología y  
Estudios Ambientales